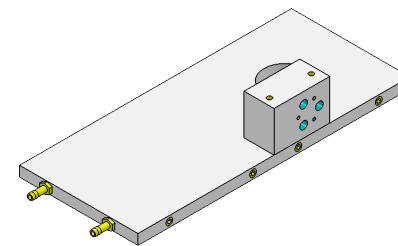
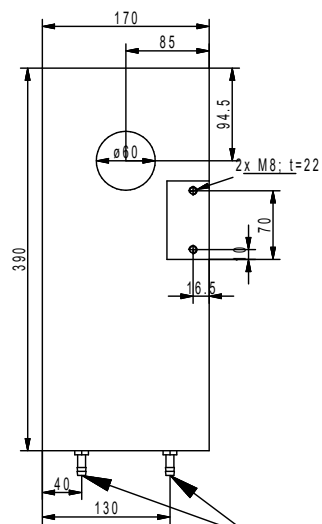
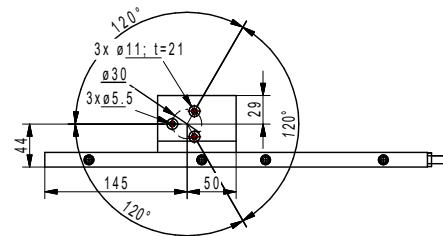
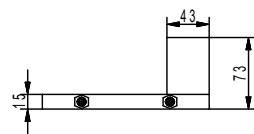
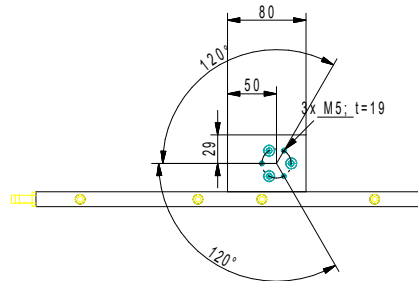


The reproduction, distribution and utilization of this document as well as the communication of its contents to other persons without the written consent of the author is prohibited. Offenders will be held liable for the payment of damages. All rights reserved in the event of the grant of a patent, utility model or design.

(c) MegaCAD

Wiedergabe sowie Vervielfältigung dieses Dokumentes, Verwertung und Mitteilung seines Inhalts sind verboten, soweit nicht ausdrücklich gestattet. Zuwiderhandlungen verpflichten zu Schadenersatz. Alle Rechte für den Fall der Patent-, Gebrauchsmuster- oder Geschmacksmusterertragung vorbehalten.



A: Schlauchanschluss mit Innendurchmesser 9mm
 Connection for hose with 8mm inside diameter

Kühlwasserverbrauch: 1L/min bei max. 40°C Wassertemperatur
 max. erlaubter Druck: 6bar
 Water flow rate: 1L/min at max. 40°C water temperature
 max. water pressure: 6bar

		Maße in mm Dimensions in millimeters	Zul. Abw. f. Maße ohne Toleranzang. General tolerances DIN ISO 2768 T1 m	Fertigzustand finished condition	Maßstab Scale 1 : 5	Menge Quantity
					Rohstoff/Raw material Aluminium / Messing-Brass	
					Rohteil-Nr./Raw piece No.	
					Werkzeug-Nr./Tool No.	4Kg
					Benennung/Designation	
					KG22-00 Wassergekühlte Frontplatte Watercooled Front Plate	
					Sachnummer/Part-No.	
					ZN0122	
					Ursprung Source MegaCAD	
A	Anschl. 8 auf 9 geänd.	06.09.11	Hus.	Dateiname	Blatt Sheet 1	
Ausg.	Änderung	Datum	Name	Filename	von of 1	
Issu.	Modification	Date	Name	ZN012201_KG22-00...prt		