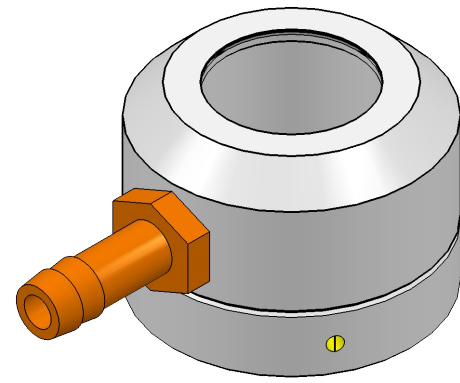
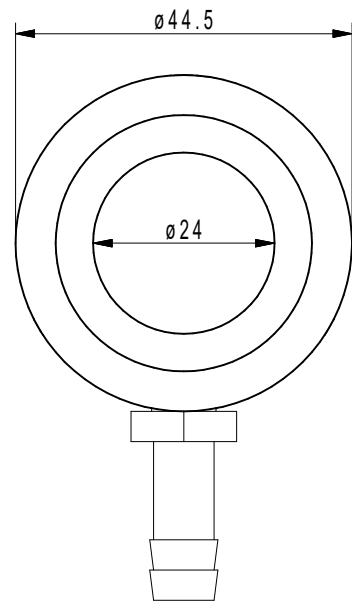
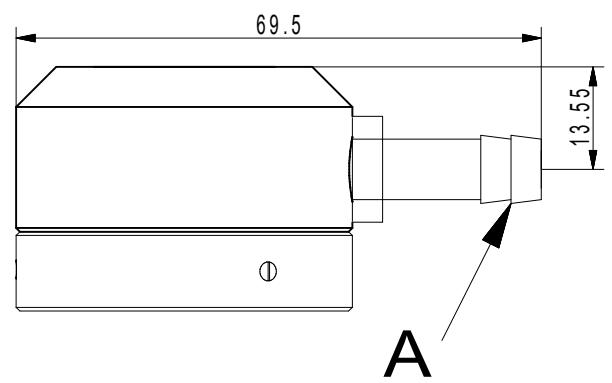
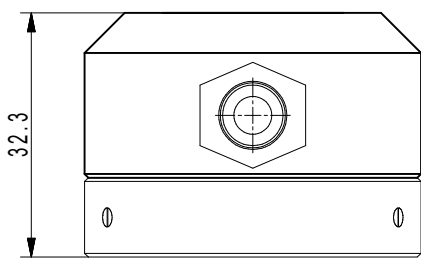


Copying of this document and giving it to others, and the use or communication of the contents thereof, are forbidden without express authority. All rights reserved.



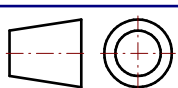
Empfohlener Spülluftdurchsatz: 1,5 m<sup>3</sup>/h  
 Empfohlener Luftdruck: 0,5 bar

Recommended air flow: 1,5 m<sup>3</sup>/h  
 Recommended air pressure: max. 0,5 bar

A. Schlauchanschluss mit  
 Innendurchmesser 8mm/

Connection for hose with  
 8mm inside diameter

Weitergabe und Vervielfältigung dieser Unterlage, sowie Verwertung und Mitteilung ihres Inhalts nicht gestattet, soweit nicht ausdrücklich zugestanden. Alle Rechte vorbehalten



Maße in mm  
 Dimensions in millimeters

Zul. Abw. f. Maße ohne Toleranzang.  
 General tolerances

Fertigzustand  
 finished condition

Maßstab  
 Scale 1 : 1

Menge  
 Quantity -

Rohstoff/Raw material Aluminium/Messing-Brass  
 Rohteil-Nr./Raw piece No.  
 Gewicht/Weight: 0,1Kg

	Datum Date	Name Name
Bearb. Drawn	30.12.09	Husic Senad
Gepr. Checked		
Norm Approved		

Benennung/Designation  
**BL11-00**  
**Blasvorsatz**  
**Air Purge**



Sachnummer/Part-No.  
**ZN0037**

Blatt  
 Sheet 1  
 von  
 of 1

Ausg. Issue	Anderung Modification	Datum Date	Name Name	Filename ZN003700_Blasvor...Prt	Ursprung Source	MegaCAD
----------------	--------------------------	---------------	--------------	------------------------------------	--------------------	---------