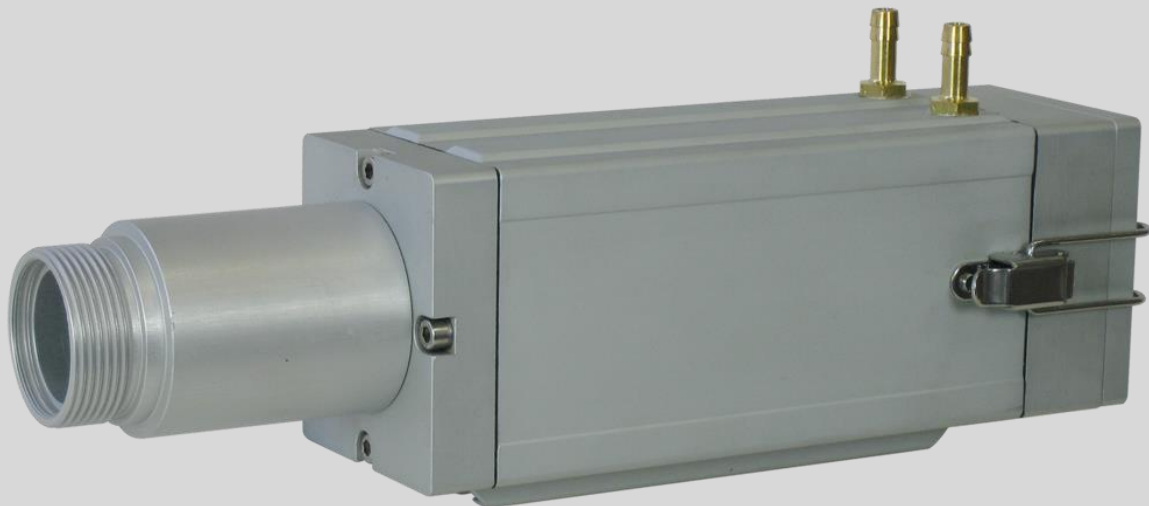


Kühlgehäuse KG10 / KG13 / KG17

Für alle Infrarotmessgeräte der Serie Metis




Das Kühlgehäuse wird eingesetzt, um Pyrometer außerhalb ihrer zulässigen Umgebungstemperatur bei bis zu 250°C zu betreiben. Als Kühlmedium kann Wasser oder Luft verwendet werden, wobei die maximale Kühlleistung nur mit Wasser erzielt wird.

Die beiden Schnellverschlüsse des Rückdeckels ermöglichen einen schnellen Aus- und Einbau des Pyrometers bzw. der Kamera. Das fokussierbare Objektiv lässt sich im Kühlgehäuse justieren, indem das Objektivschutzrohr vom Kühlgehäuse abgeschraubt wird.

Bestellnummer	Bezeichnung
KG10-xx	Kühlgehäuse für Pyrometer mit 12-poligem Winkelstecker
KG17-xx	Kühlgehäuse für Pyrometer mit 17-poligem Winkelstecker
KG13-xx	Kühlgehäuse für Thermovisionskameras MV05 / MV09 sowie M3 mit Kameramodul
xx = Schutzscheibe	00: ohne Schutzscheibe 01: mit Borosilikat-Schutzscheibe 04: mit Saphir-Schutzscheibe

Zubehör

Bestellnummer	Bezeichnung	
HA12-00	Haltewinkel	
HA22-02	Schwere Kugelgelenkhalterung	
BL12-00	Blasvorsatz	

Technische Daten

Gehäuse	Aluminium eloxiert, 2,3 kg, Schrauben und Schnellverschluss: Edelstahl
Schlauchanschluss	8 mm Innendurchmesser, Wasserdruck max. 8 Bar
Maße	287 x 105,5 x 122,4 mm