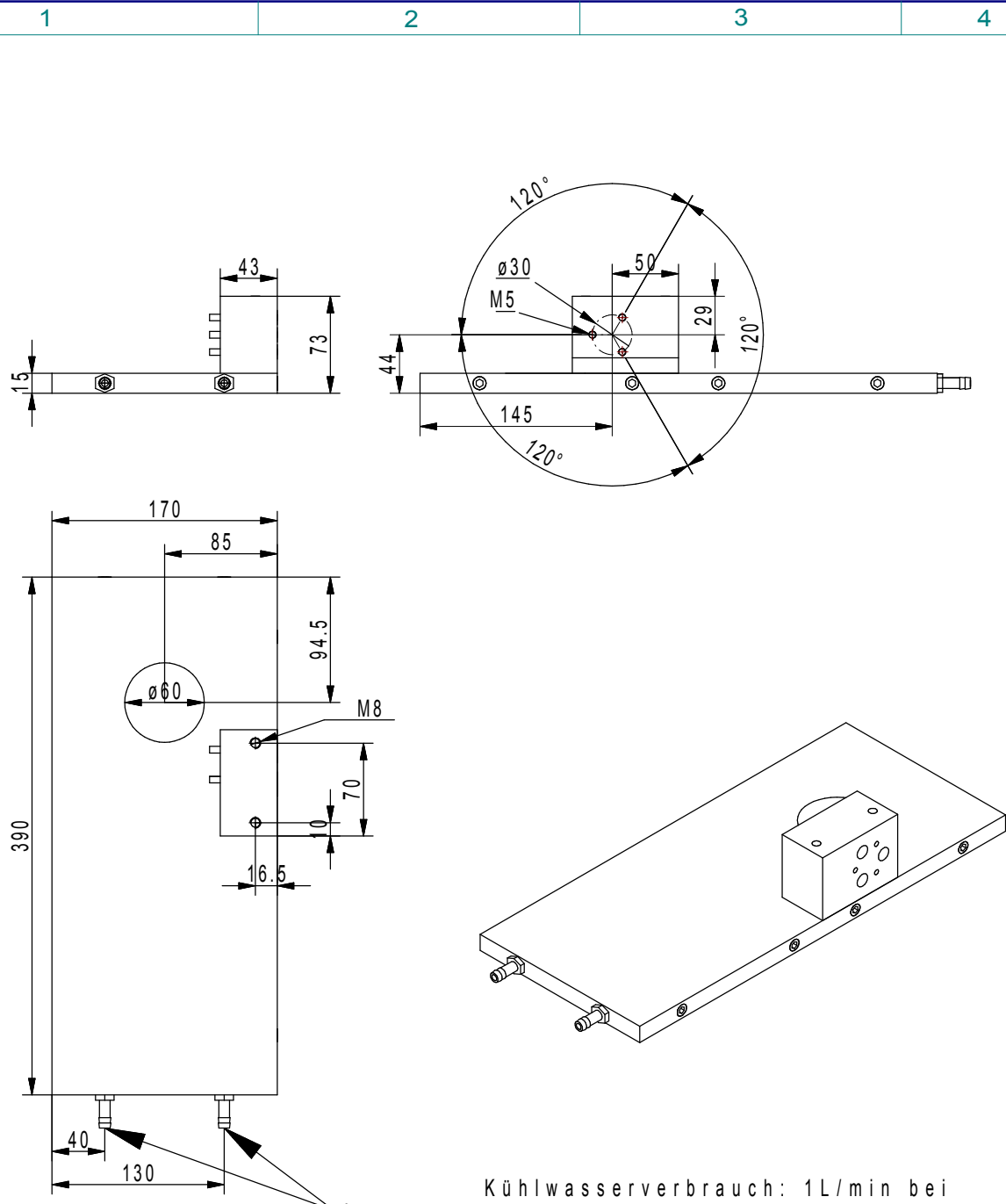


Copying of this document and giving it to others, and the use or communication of the contents thereof, are forbidden without express authority. All rights reserved.



A: Schlauchanschluss mit Innendurchmesser 9mm

Connection for hose with 9mm inside diameter

Kühlwasserverbrauch: 1L/min bei max. 40°C Wassertemperatur  
max. erlaubter Druck: 6bar

Water flow rate: 1L/min at max. 40°C water temperature  
max. water pressure: 6bar

Weitergabe und Vervielfältigung dieser Unterlage, sowie Verwertung und Mitteilung ihres Inhalts nicht gestattet, soweit nicht ausdrücklich zugestanden. Alle Rechte vorbehalten

		Maße in mm Dimensions in millimeters	Zul. Abw. f. Maße ohne Toleranzang. General tolerances	Fertigzustand finished condition	Maßstab Scale <b>1 : 5</b>	Menge Quantity -
					Rohstoff/Raw material Rohteil-Nr./Raw piece No. Gewicht/Weight: 4Kg	Aluminium /Messing-Brass
					Benennung/Designation <b>KG22-00</b> <b>Wassergekühlte Frontplatte</b> <b>Watercooled Front Plate</b>	
					Sachnummer/Part-No. <b>ZN012200</b>	Blatt Sheet <b>1</b> von of <b>1</b>
Ausg. Issue	Anschl. 8mm auf 9mm geändert	Datum Date 06.09.2011	Name Name Hus.	Dateiname Filename ZN012200_KG22-00.Prt	Ursprung Source	MegaCAD

