

Технические характеристики

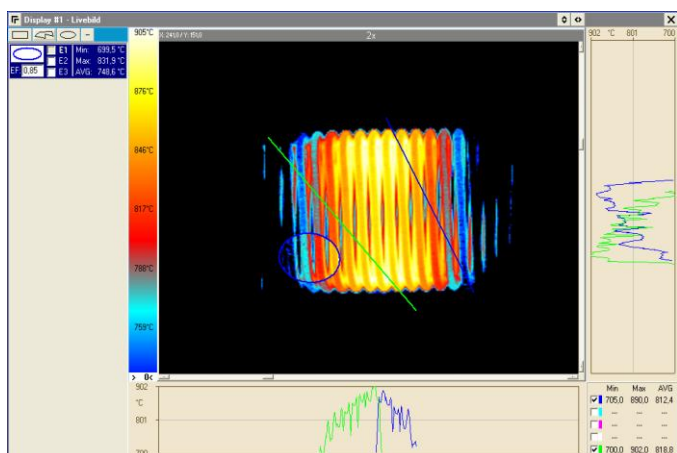
Metis Vision MV09



Надежный тепловизор для промышленного применения

Основные преимущества:

- Высокая точность, 0,5% от измеряемого значения
- Термостатированный датчик обеспечивает исключительно высокую стабильность измерений без дрейфа нуля
- Диапазон измеряемых температур 600 - 1800°C
- Удобен в обращении
- Фокусируемый или фиксированный объектив
- Визуализации в режиме реального времени с частотой обновления до 60 Гц
- Интерфейс Gigabit Ethernet 1000 Мбит/с
- Программное обеспечение для Windows XP/7/Vista
- Триггерный вход для удаленного, контролируемого во времени измерения
- Прочный корпус, соответствующий степени защиты IP65



Программное обеспечение VisionWin

- Автоматическая или ручная установка диапазона измерений температур
- Индивидуальная настройка представления программного обеспечения
- Регулируемый коэффициент излучения 0,20 - 1,00
- Регулируемая функция внешнего триггера
- 15 выбираемых ROI (зон интереса), с аналоговыми или аварийными выходными сигналами
- Линии профилирования, различные цветовые палитры температурной шкалы, изотермические изображения
- Сравнение изображений из нескольких снимков
- Экспорт в формат CSV

Пример приложения с ROI и профилем температур

Технические характеристики:	
Стандартные диапазоны температур с разрешением 1 К	600°C – 1300°C; 750°C – 1500°C; 900°C – 1800°C, каждый диапазон разделен на несколько подобластей, регулируемых автоматически или вручную.
Детектор	Радиометрический датчик с диагональю 1/2" и низким уровнем шумовых сигналов
Разрешение	640 x 480 пикселей
Спектральный диапазон	0,75 - 1,08 мкм
Скорость обновления	до 60 Гц
Цифровой интерфейс	Gigabit Ethernet 1000 Мбит/с
Погрешность измерения	0,5% от измеряемого значения (при $\epsilon = 1$ и диапазоне температур окружающей среды 10-35 °C)
Разрешающая способность по температуре	1К
Объективы	С фиксированным или регулируемым фокусным расстоянием, см. таблицу на следующей странице или подробнее на www.sensortherm.ru/ru/node/134
Коэффициент излучения	Регулируется в диапазоне 0,20 - 1,00
Источник питания	24 В постоянного тока (16-30 В постоянного тока), 800 мА
Входной сигнал	Триггер-вход, с дистанционным управлением видеозаписи или снимков, дополнительно регулируемый с помощью программного обеспечения
Степень защиты	IP65
Температуры окружающей среды	0°C – 50°C
Диапазон температур хранения	-40°C – 70°C
Отн. влажность воздуха	20% – 80%, без конденсации
Гарантийный срок	12 месяцев

Объективы Metis Vision MV09 калиброванные для измерения на больших расстояниях

Модель	OV09-A0		OV09-B0		OV09-C0		OV09-D0		OV09-E0		OV09-F0		OV09-G0	
	гор.	верт.	гор.	верт.	гор.	верт.	гор.	верт.	гор.	верт.	гор.	верт.	гор.	верт.
Поле зрения (град)	5°	3.5°	7.3°	5.5°	11°	8°	14°	11°	22°	17°	30°	22°	58°	44°
Мин. фокусное расстояние	1000 мм		1000 мм		1000 мм		700 мм		500 мм		300 мм		300 мм	
Мин. поле зрения (FOV), мм	87	65	128	96	193	145	172	129	194	146	161	121	333	250
Поле зрения (FOV) при 1 м	87	65	128	96	193	145	246	185	389	292	536	402	1109	832
Поле зрения (FOV) при 2 м	175	131	255	191	385	289	491	368	778	584	1072	805	2217	1663
Поле зрения (FOV) при 3 м	262	197	383	287	578	434	737	553	1166	875	1608	1206	3326	2495

Объективы Metis Vision MV09 калиброванные для измерения на коротких расстояниях

Модель	OV09-A1		OV09-B1		OV09-C1		OV09-D1		OV09-E1		OV09-F1		OV09-G1	
Фокусное расстояние	0.7 – 1 м		0.9 – 1 м		0.35 – 1 м		0.25 – 0.7 м		0.25 – 0.5 м		0.25 – 0.3 м		0.2 – 0.3 м	
Мин. поле зрения (FOV), мм	61	46	115	86	67	50	61	46	97	73	134	101	222	162
Макс. поле зрения (FOV), мм	87	65	128	96	193	145	172	129	194	146	161	121	333	250

Дополнительно могут быть поставлены 2 различных калибрующих файла. Их можно загружать при запуске программы VisionWin в зависимости от используемого расстояния.

Размеры: Metis Vision MV09 с фокусируемым объективом

С подключенным IP-65 кабелем общая длина MV09 увеличивается 324 мм

1 - 3 = Светодиоды статуса
4 = IP-65 Ethernet разъем
5 = 12-контактный разъем с кабелем питания, входного и выходного сигнала

Стандартный комплект поставки:

- Камера Metis Vision MV09 с объективом на ваш выбор
- Руководство пользователя
- Пакет программного обеспечения VisionWin

Минимальные требования к ПК: Операционная система Windows XP, 7 или Vista, процессор Core 2 Duo с 2 ГГц тактовой частотой и 2 Гб оперативной памяти

Аксессуары:	Арт. №.
Кабель для подключения питания и внешнего триггер-входа (xx = кабель длиной 5 м, пошагово)	AK46-xx
Ethernet кабель с разъемом RJ45, со степенью защиты IP65 (xx = кабель длиной 5 м пошагово)	AK54-xx
Поворотная база с креплением для быстрого монтажа на рейку корпуса камеры MV09	HA20-00
Аксессуар для воздушной продувки объектива, устанавливается на трубку объектива	BL10-00
Защитный корпус с водоохлаждаемой пластиной на передней панели	KG31-00
Защитный корпус с водяным охлаждением и защитным окошком из сапфирового стекла	KG13-04
Воздушная продувка для установки на трубку объектива корпуса водяного охлаждения KG16	BL12-00
Поворотная база для быстрого монтажа на рейку корпуса охлаждения KG16	HA22-00



Штаб-квартира, технический отдел, продажи:
Hauptstraße 123
D-65843 Sulzbach/Ts.
Tel.: +49 (0)6196 / 64065 - 71
Fax: +49 (0)6196 / 64065 - 89
Email: taranenko@sensotherm.de
Web: www.sensotherm.com

Техническая консультация в СНГ, продажи:
ул. Дунаевского 32 а/я 1105
49017 Украина, г. Днепропетровск
Моб. тел.: +380 50 / 480 27 56
Моб. тел.: +380 91 / 30 77 444
Email: terehov@sensotherm.com
Web: www.sensotherm.ru